

INFORME DE UTILIZACIÓN DE LA WEB WWW.TURISMODERONDA.ES



1.- INTRODUCCIÓN

Fecha del informe: 4 de diciembre de 2017

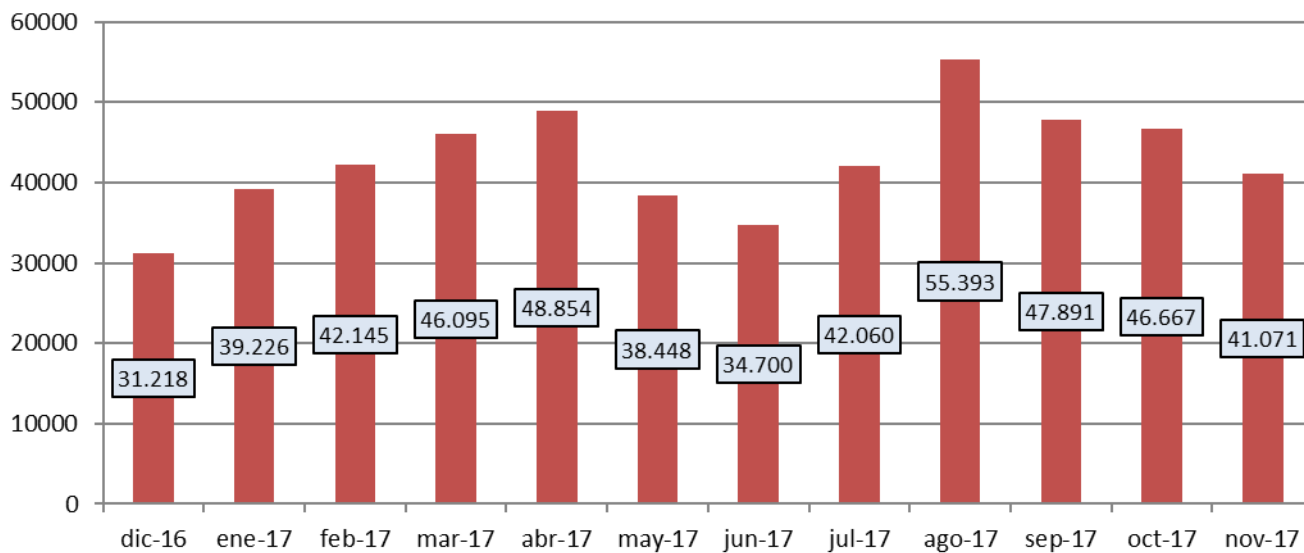
2.- DATOS GLOBALES

	ÚLTIMO MES	VARIACIÓN CON EL MES ANTERIOR	VARIACIÓN CON EL MISMO MES DEL AÑO ANTERIOR	ACUMULADO ANUAL 2017	VARIACIÓN CON EL MISMO PERIODO DEL AÑO ANTERIOR
VISITAS	19.329	-16%	34,12%	231.045	-17,3%
PÁGINAS VISITADAS	41.071	-12%	22,2%	482.550	7,4%
INFORMACIÓN TOTAL (GIGABYTES)	122,38	-7,7%	32,6%	1.325,19	51,7%
NÚMERO DE PÁGINAS VISTAS POR VISITA	2,12			2,09	
DURACIÓN MEDIA DE LA VISITA	2m 2s			2m 31 s	

3.- VISITANTES (EVOLUCIÓN ÚLTIMOS 12 MESES)

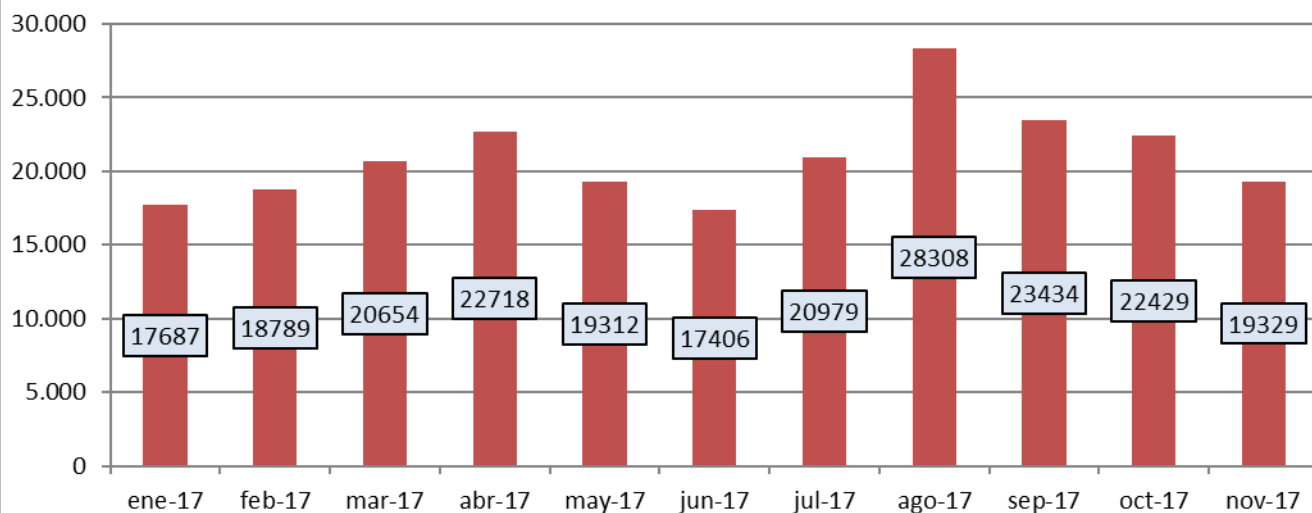
NÚMERO DE PÁGINAS VISITADAS (EVOLUCIÓN 12 MESES)

Fuente: Google Analytics

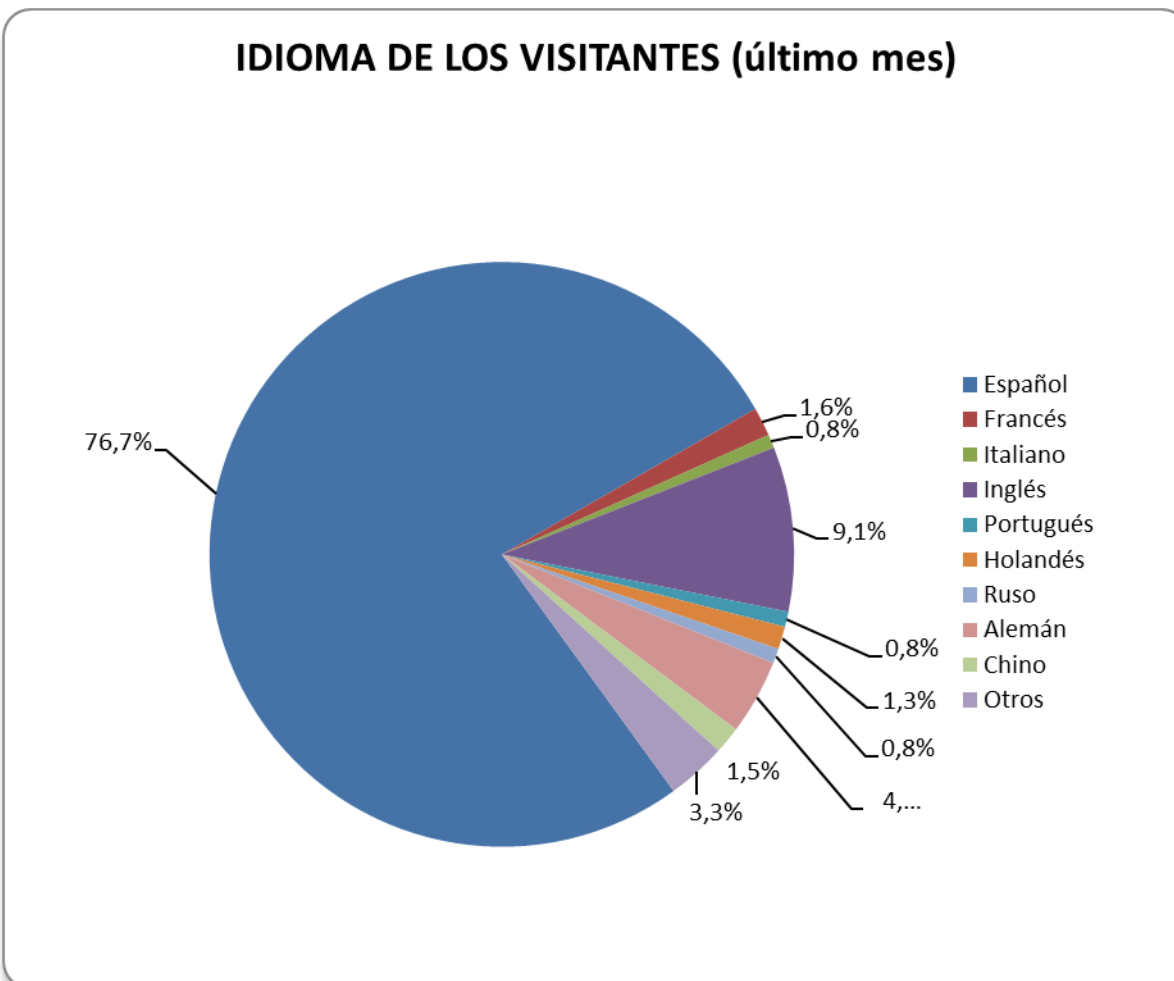
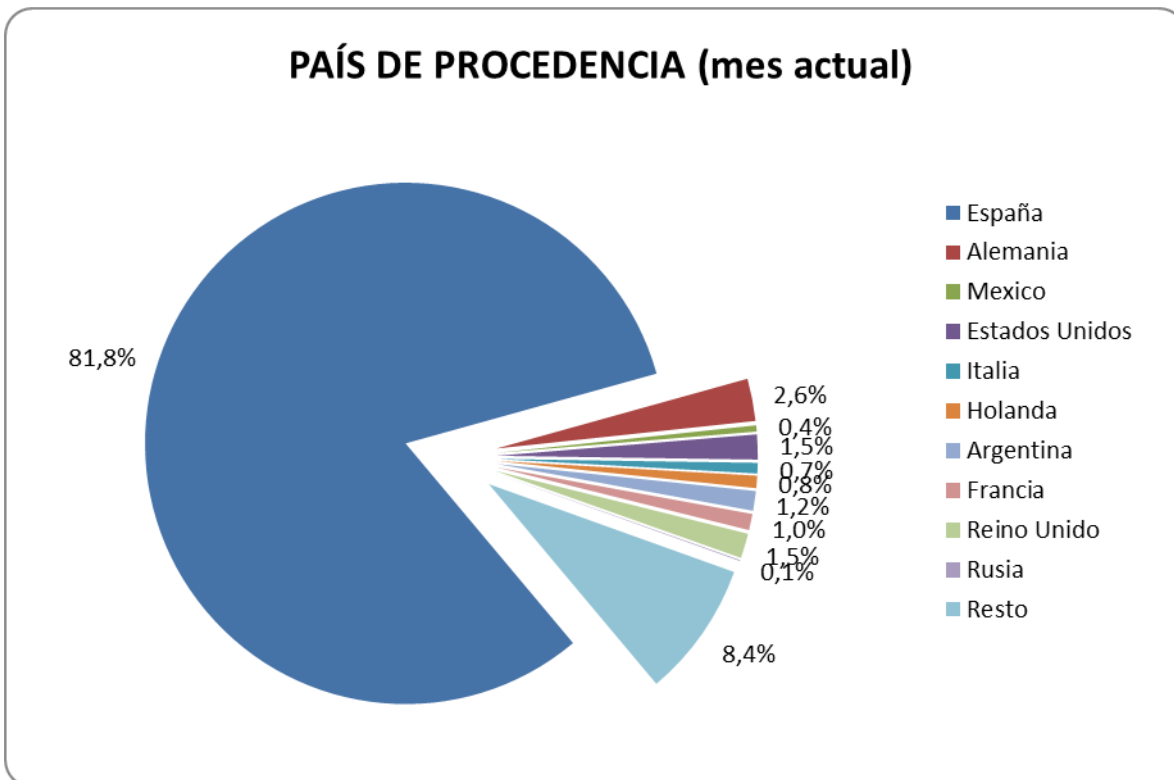


NÚMERO DE VISITAS (EVOLUCIÓN 12 MESES)

Fuente: Google Analytics

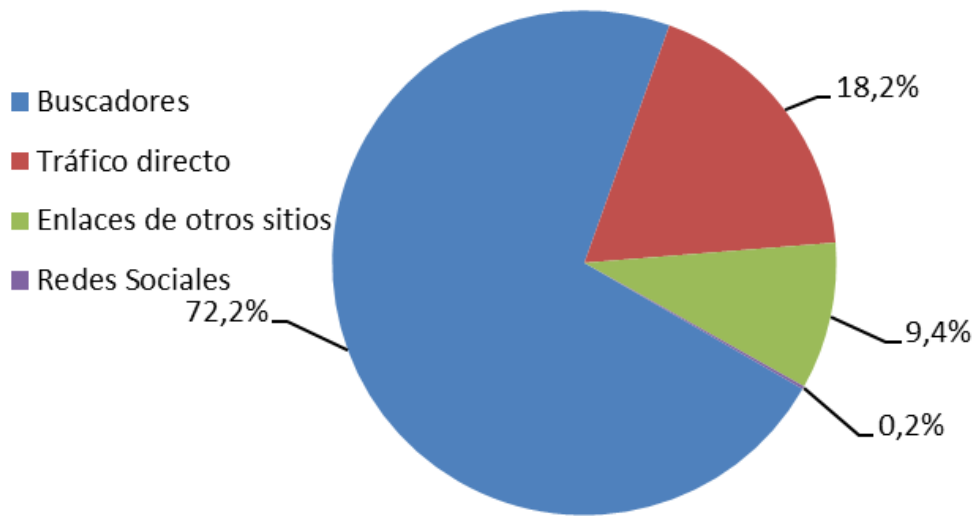


4.- PROCEDENCIA DE LOS VISITANTES – IDIOMA EMPLEADO

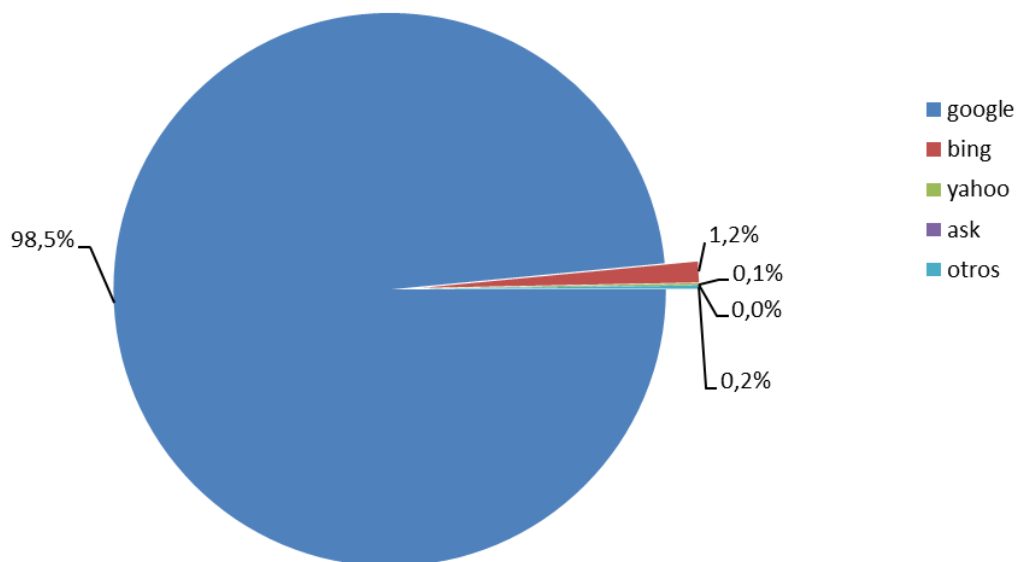


5. BUSCADORES

Origen de las visitas (último mes)

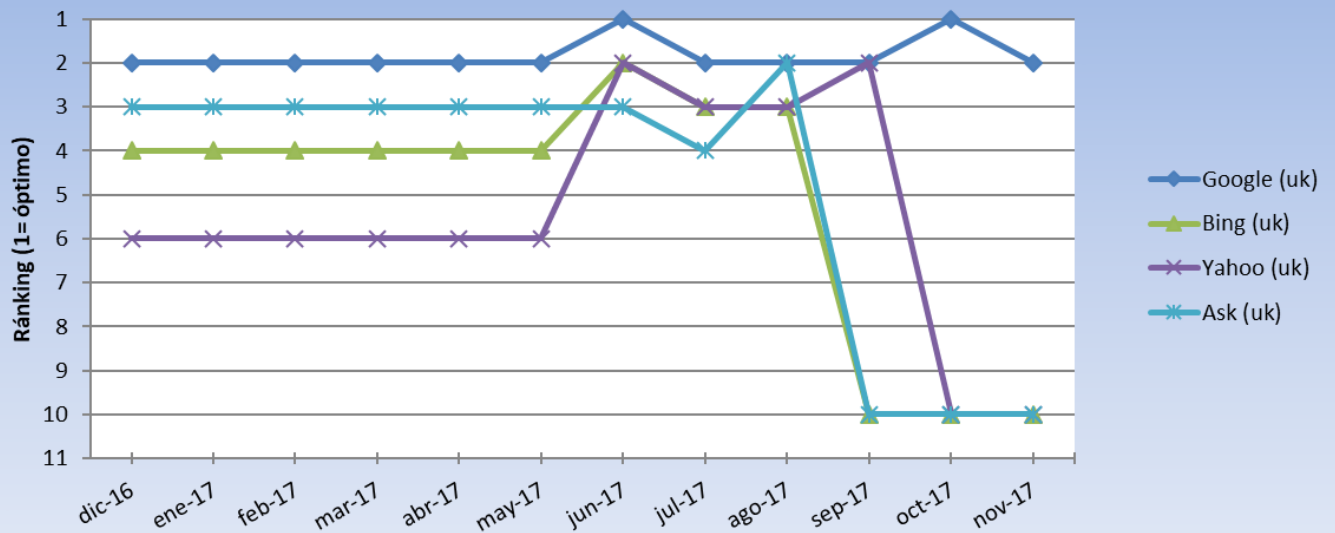


BUSCADOR EMPLEADO (MES ACTUAL)



6. RANKING EN BUSCADORES

Búsqueda "ronda" (buscador internacional)



Búsqueda "ronda" (español)

