

# INFORME DE UTILIZACIÓN DE LA WEB WWW.TURISMODERONDA.ES



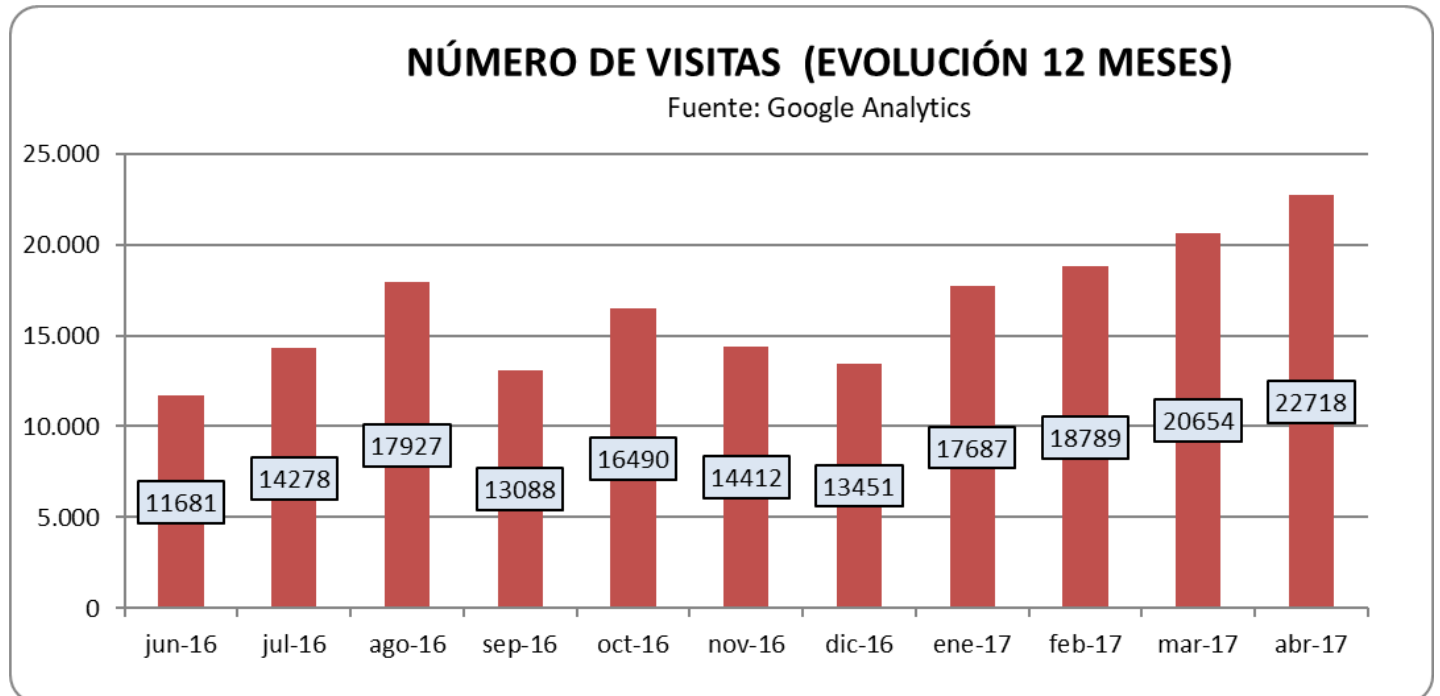
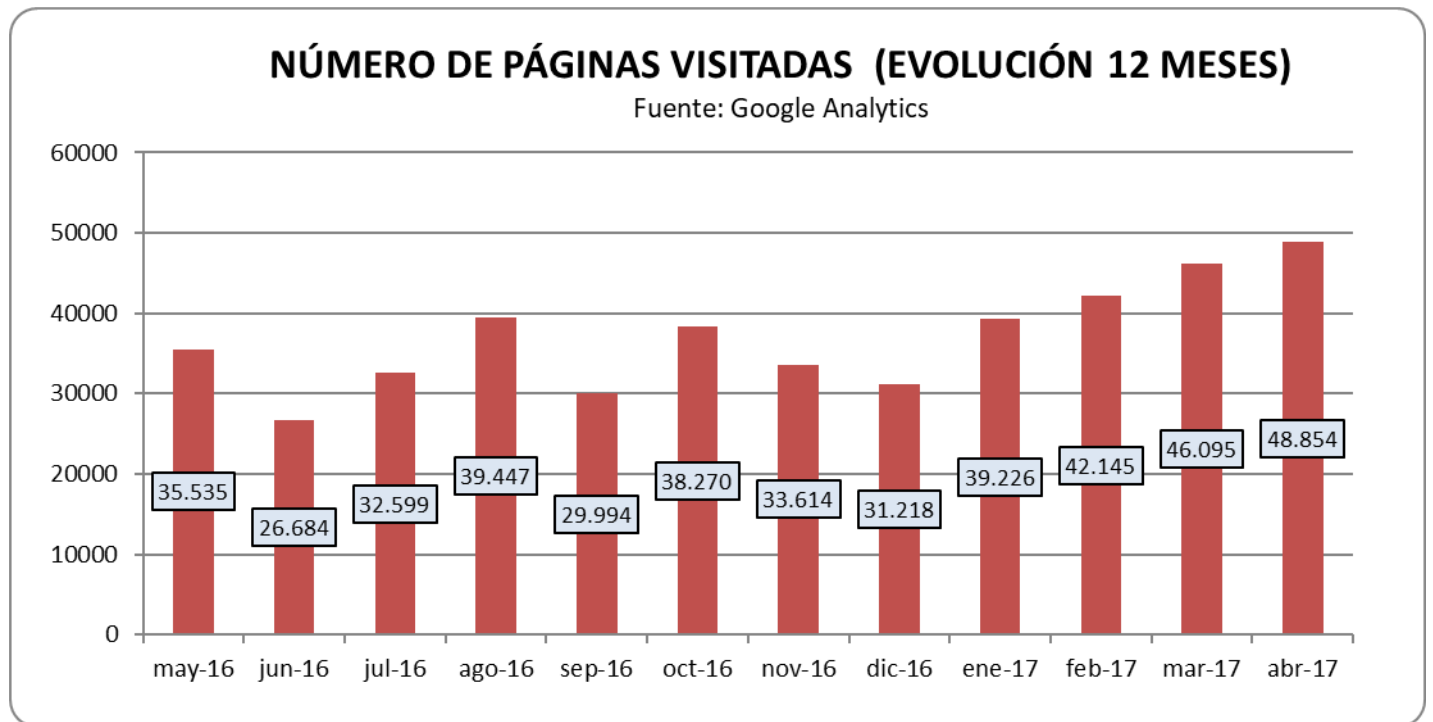
## 1.- INTRODUCCIÓN

Fecha del informe: 5 de mayo de 2017

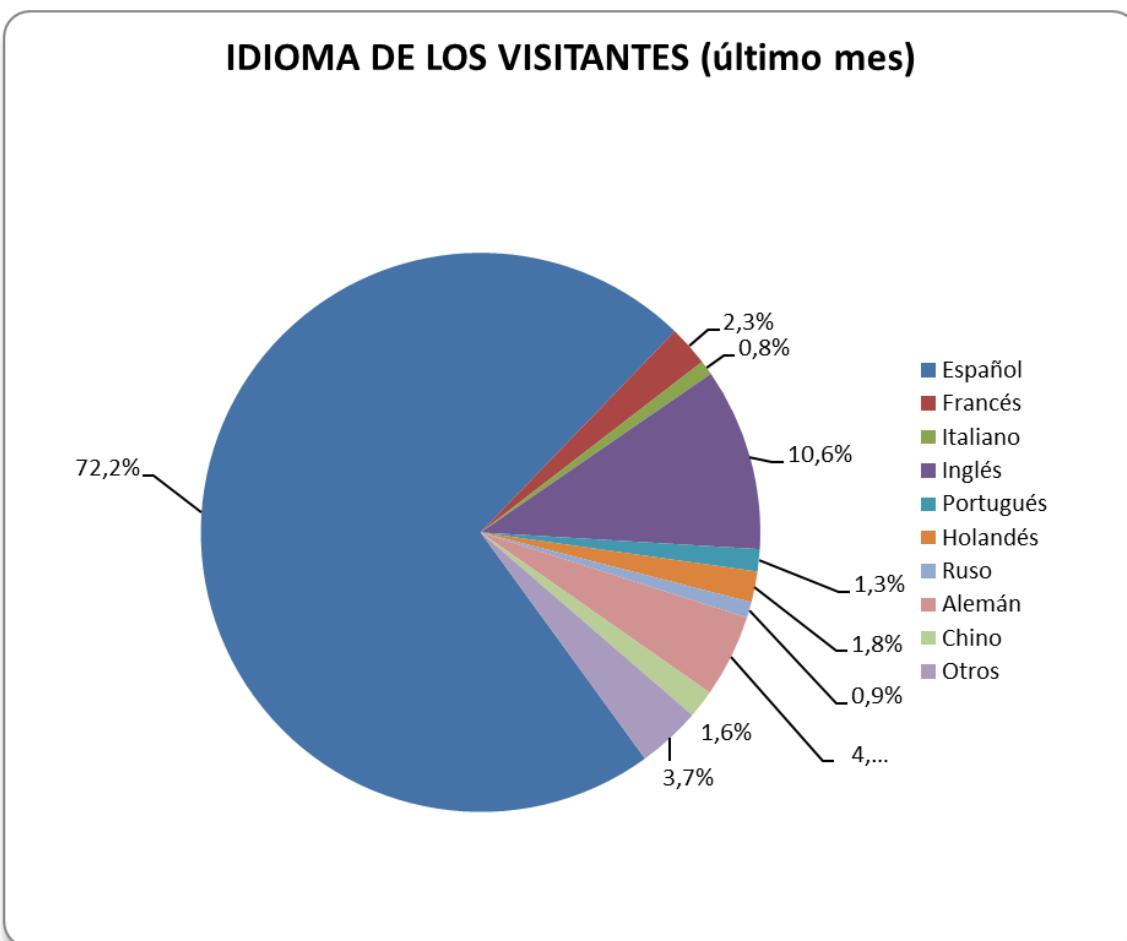
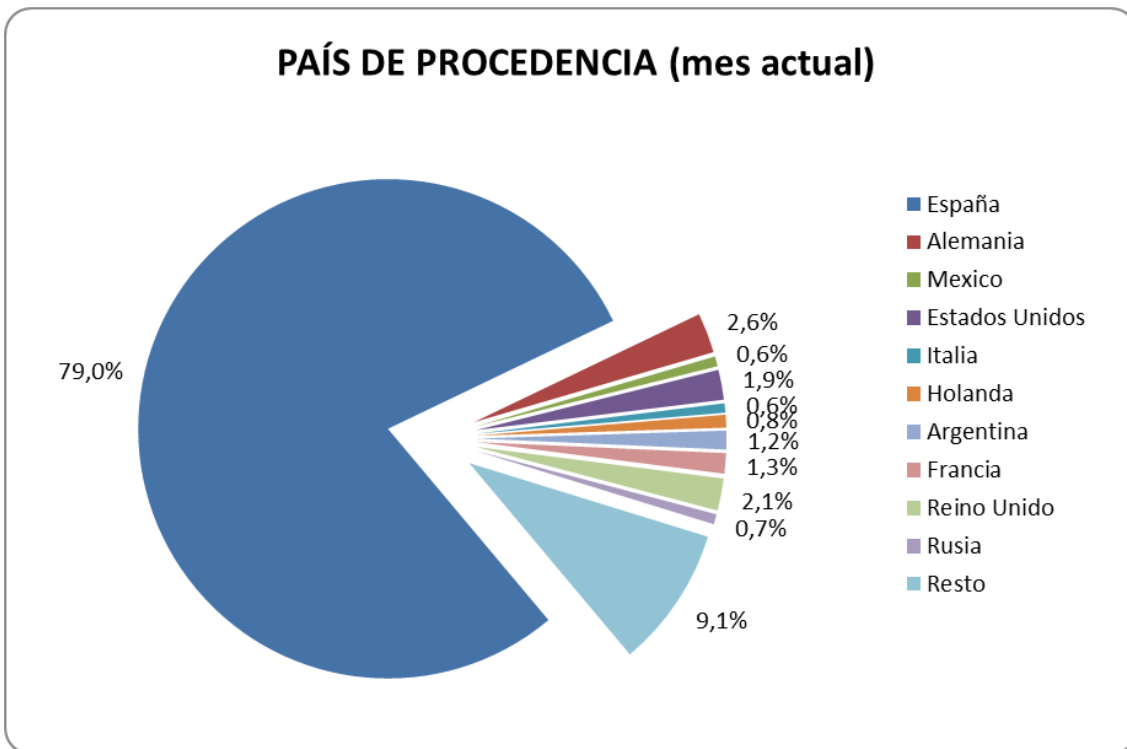
## 2.- DATOS GLOBALES

	ÚLTIMO MES	VARIACIÓN CON EL MES ANTERIOR	VARIACIÓN CON EL MISMO MES DEL AÑO ANTERIOR	ACUMULADO ANUAL 2016	VARIACIÓN CON EL MISMO PERIODO DEL AÑO ANTERIOR
VISITAS	22.718	9,1%	-1049,11%	79.848	-33,3%
PÁGINAS VISITADAS	48.854	6,0%	1059,9%	176.320	-17,2%
INFORMACIÓN TOTAL (GIGABYTES)	135,3	12,9%	52,0%	469,88	121,5%
NÚMERO DE PÁGINAS VISTAS POR VISITA	2,15			2,21	
DURACIÓN MEDIA DE LA VISITA	2m 3 s			2m 2 s	

### 3.- VISITANTES (EVOLUCIÓN ÚLTIMOS 12 MESES)

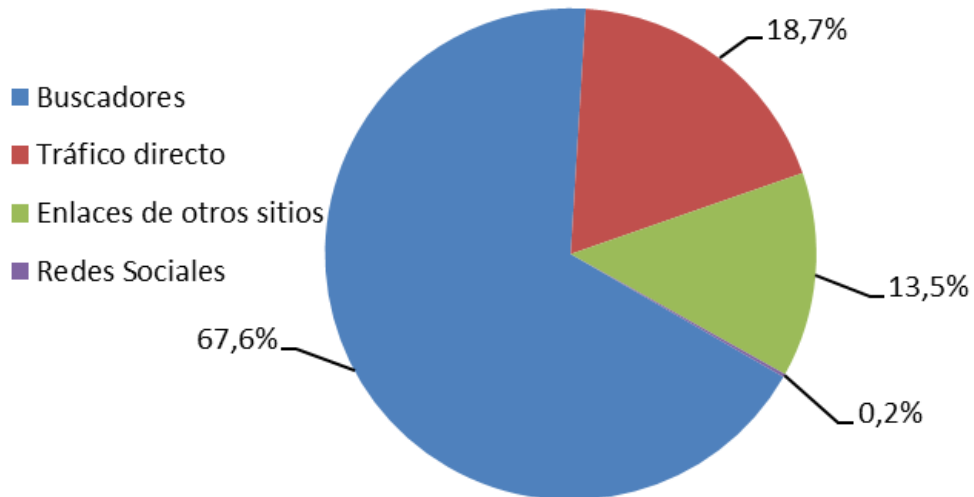


#### 4.- PROCEDENCIA DE LOS VISITANTES – IDIOMA EMPLEADO

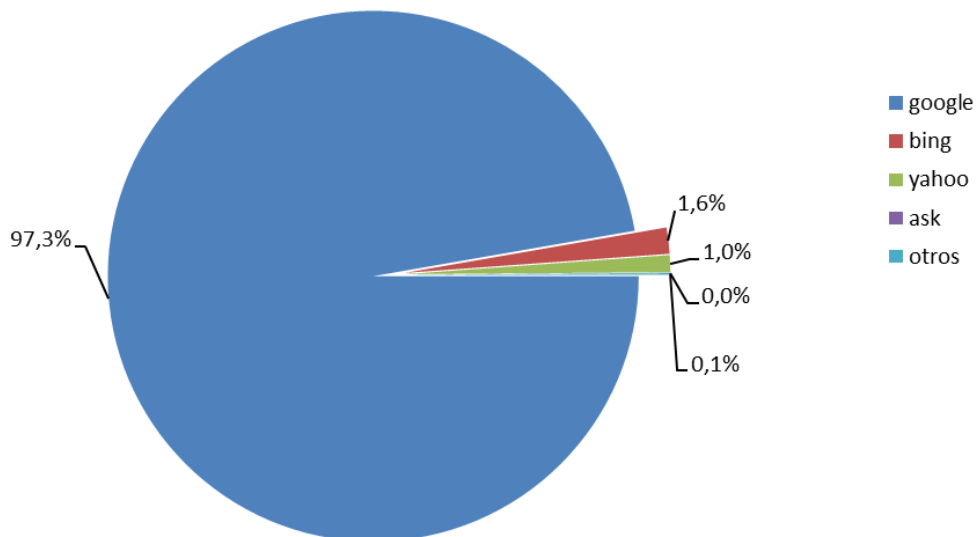


## 5. BUSCADORES

### Origen de las visitas (último mes)

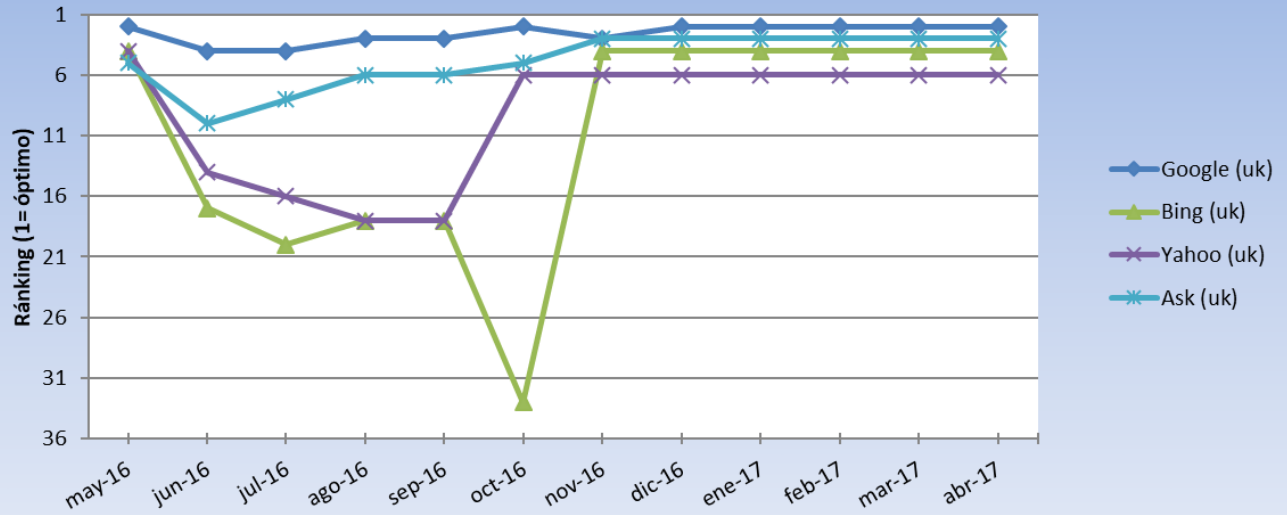


### BUSCADOR EMPLEADO (MES ACTUAL)



## 6. RANKING EN BUSCADORES

### Búsqueda "ronda" (buscador internacional)



### Búsqueda "ronda" (español)

