

# INFORME DE UTILIZACIÓN DE LA WEB WWW.TURISMODERONDA.ES



## 1.- INTRODUCCIÓN

Fecha del informe: 4 de enero de 2017

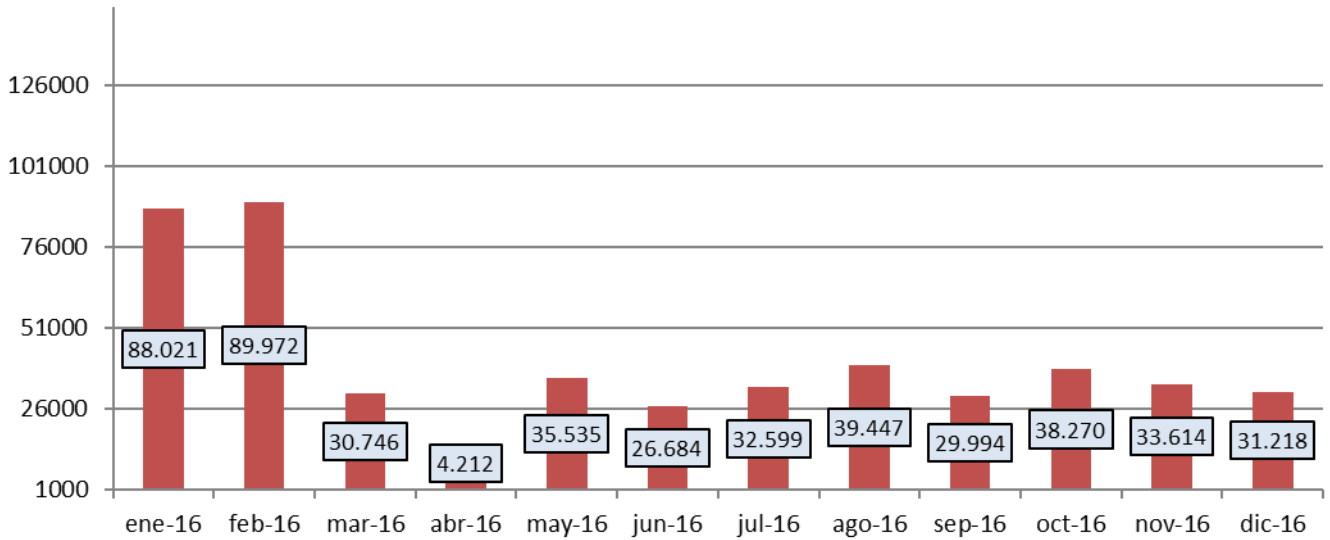
## 2.- DATOS GLOBALES

	ÚLTIMO MES	VARIACIÓN CON EL MES ANTERIOR	VARIACIÓN CON EL MISMO MES DEL AÑO ANTERIOR	ACUMULADO ANUAL 2016	VARIACIÓN CON EL MISMO PERIODO DEL AÑO ANTERIOR
VISITAS	13.451	-7,1%	-34,61%	178.754	-44,5%
PÁGINAS VISITADAS	31.218	-7,1%	-56,3%	480.312	-57,7%
INFORMACIÓN TOTAL (GIGABYTES)	92,8	0,6 %	717,6%	951,38	251,2%
NÚMERO DE PÁGINAS VISTAS POR VISITA	2,32			2,26	
DURACIÓN MEDIA DE LA VISITA	2m 27 s			2m 15 s	

### 3.- VISITANTES (EVOLUCIÓN ÚLTIMOS 12 MESES)

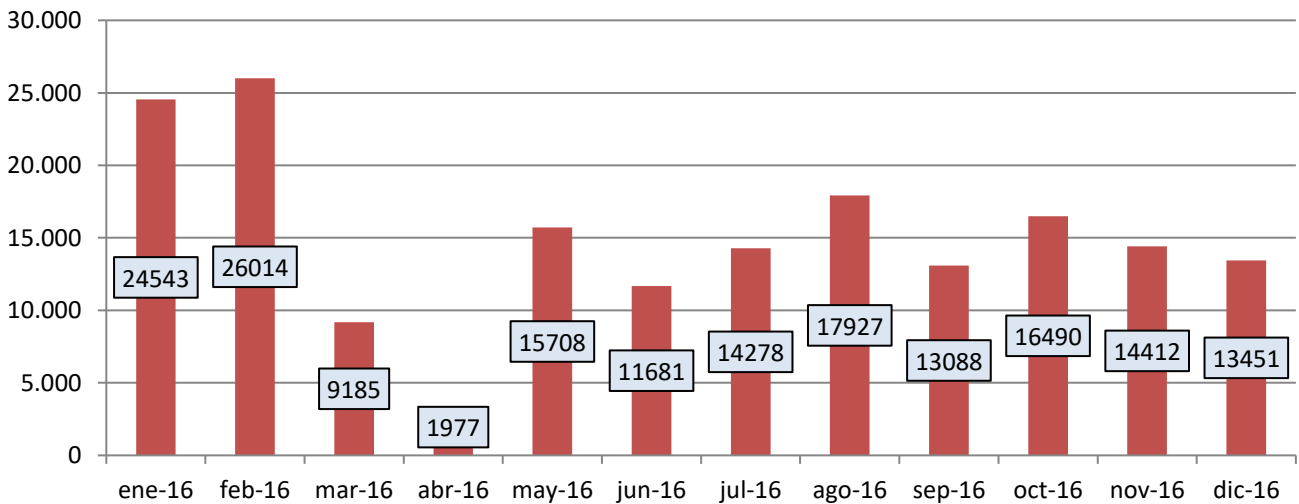
#### NÚMERO DE PÁGINAS VISITADAS (EVOLUCIÓN 12 MESES)

Fuente: Google Analytics

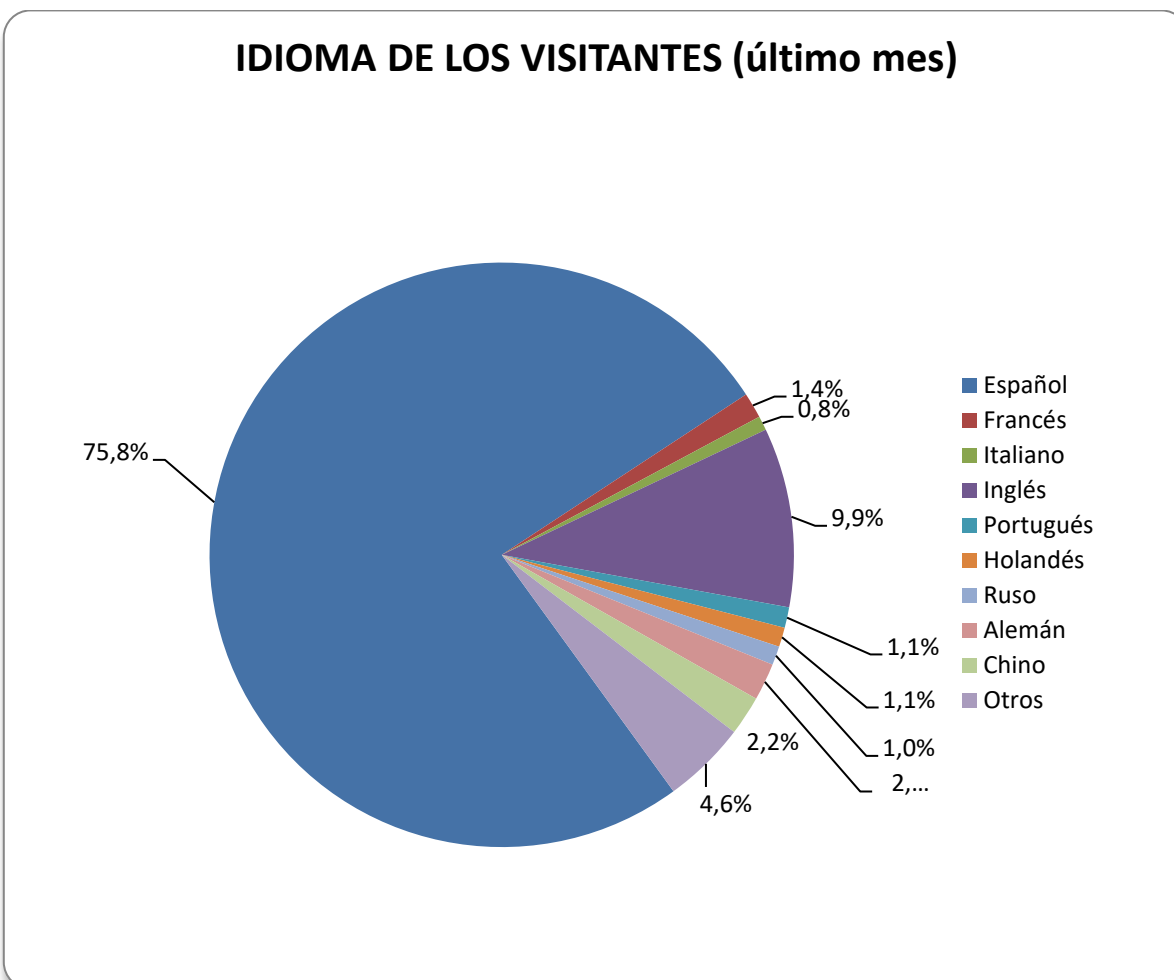
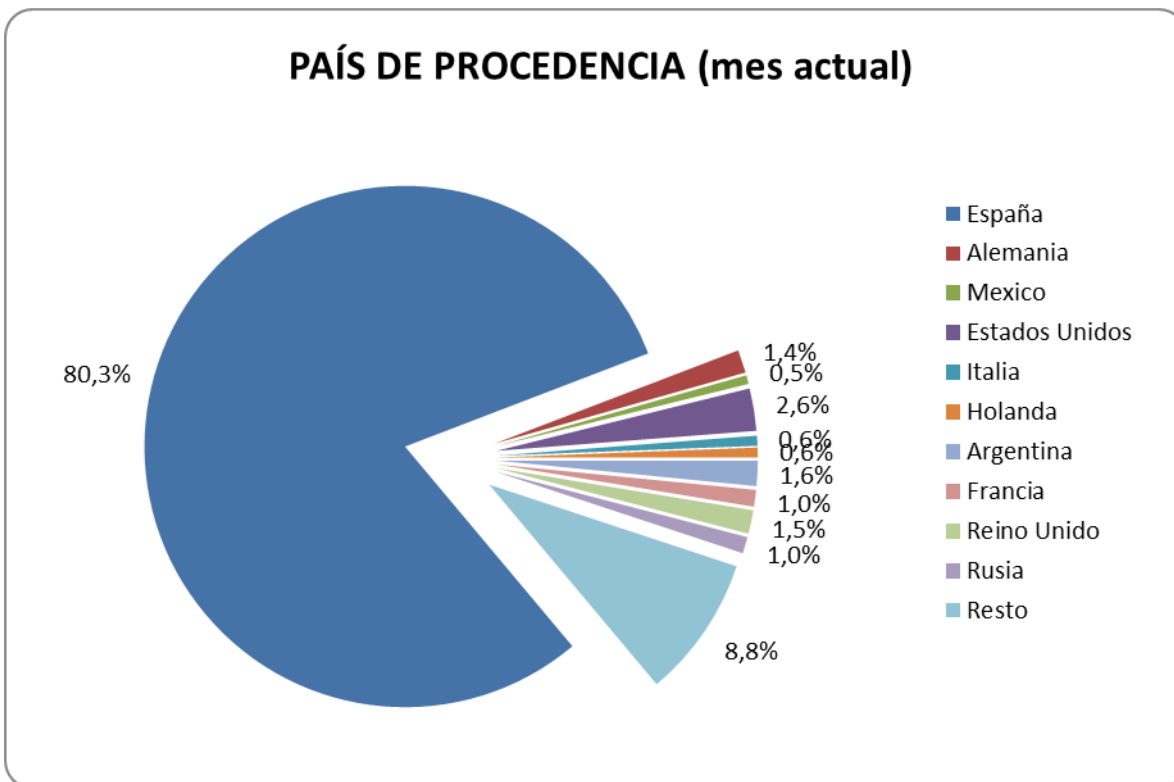


#### NÚMERO DE VISITAS (EVOLUCIÓN 12 MESES)

Fuente: Google Analytics

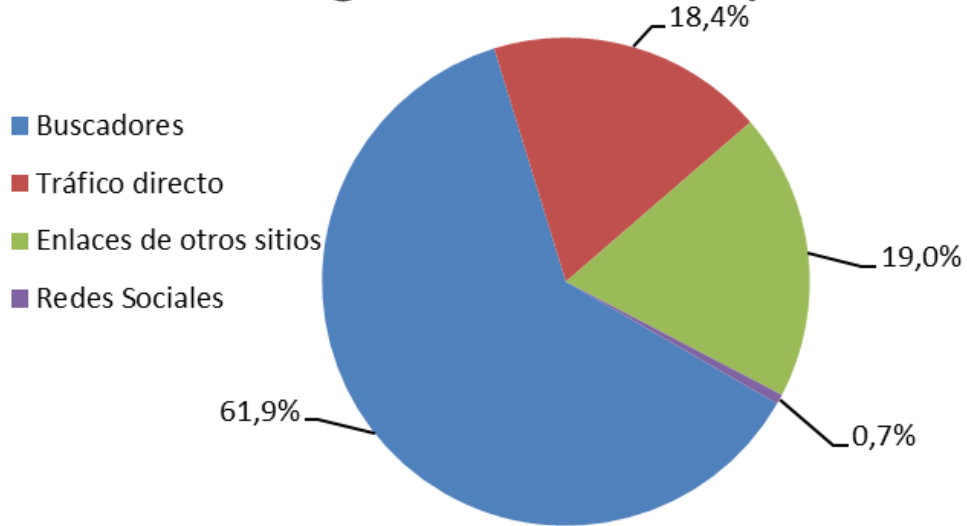


#### 4.- PROCEDENCIA DE LOS VISITANTES – IDIOMA EMPLEADO

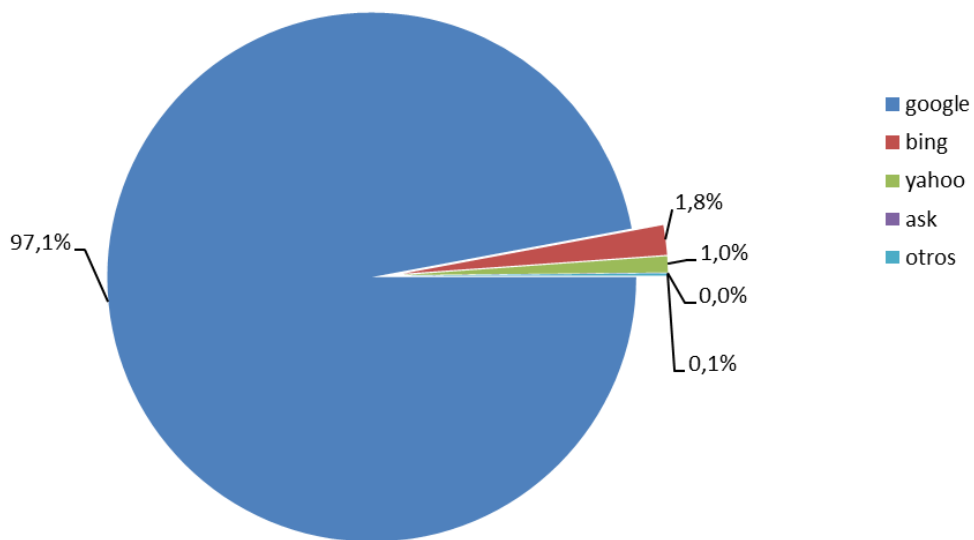


## 5. BUSCADORES

### Origen de las visitas (último mes)

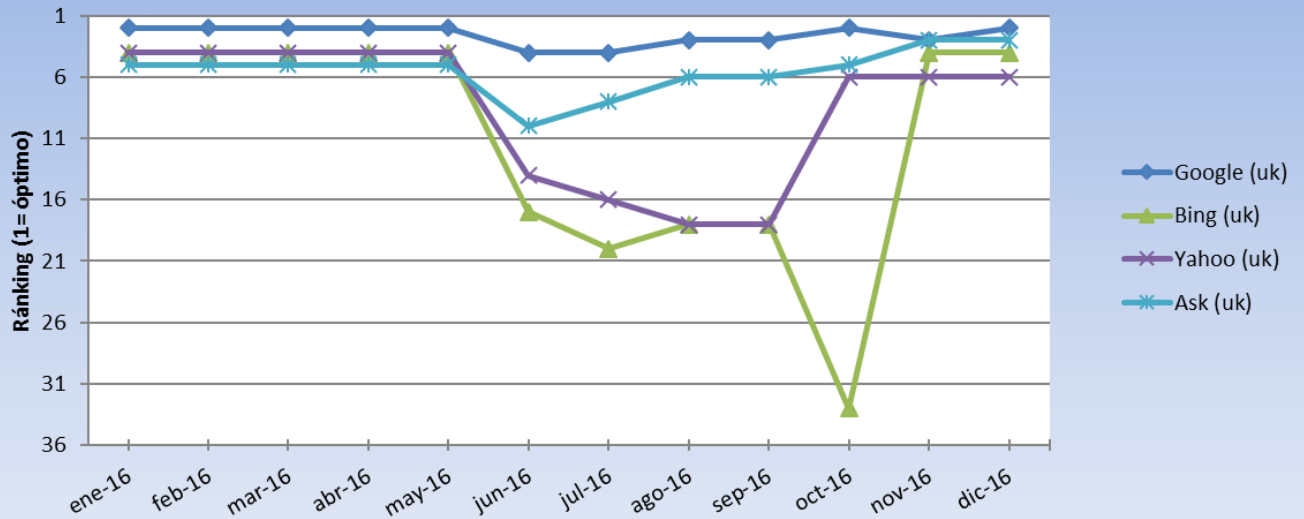


### BUSCADOR EMPLEADO (MES ACTUAL)



## 6. RANKING EN BUSCADORES

### Búsqueda "ronda" (buscador internacional)



### Búsqueda "ronda" (español)

