

# INFORME DE UTILIZACIÓN DE LA WEB WWW.TURISMODERONDA.ES



## 1.- INTRODUCCIÓN

Fecha del informe: 3 de junio de 2016

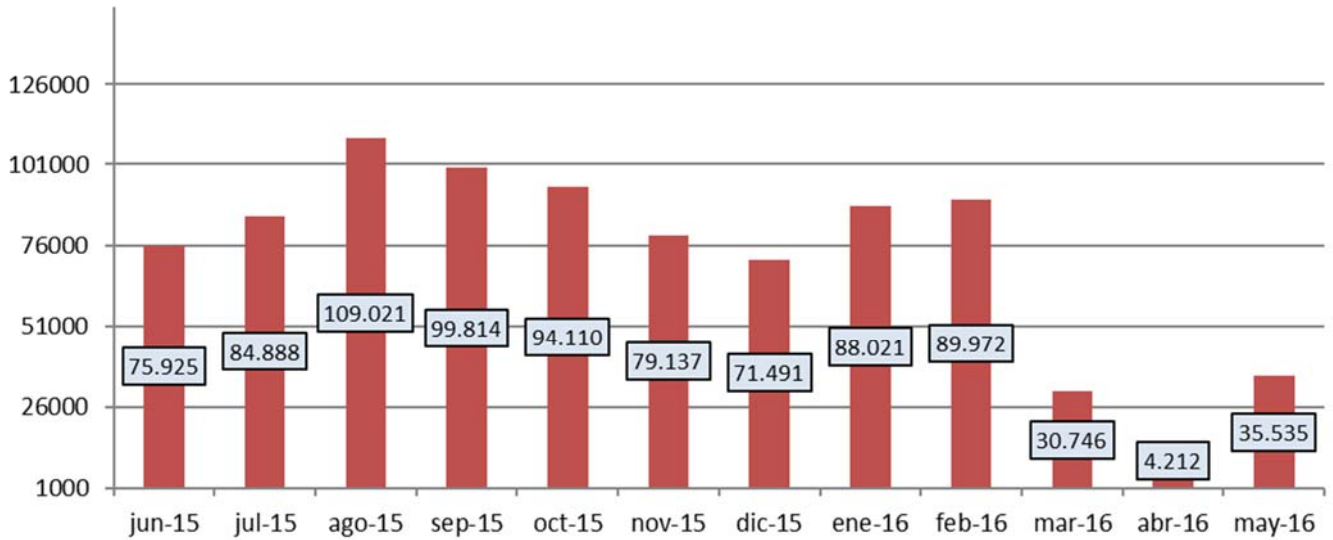
## 2.- DATOS GLOBALES

	ÚLTIMO MES	VARIACIÓN CON EL MES ANTERIOR	VARIACIÓN CON EL MISMO MES DEL AÑO ANTERIOR	ACUMULADO ANUAL 2016	VARIACIÓN CON EL MISMO PERIODO DEL AÑO ANTERIOR
VISITAS	15.708	-87,4%	-41,57%	77.427	-35,4%
PÁGINAS VISITADAS	35.535	743,7%	-60,4%	248.486	-42,3%
INFORMACIÓN TOTAL (GIGABYTES)	108,63	22,0%	707,7%	320,73	139,8%-
NÚMERO DE PÁGINAS VISTAS POR VISITA	2,26			2,96	
DURACIÓN MEDIA DE LA VISITA	1m 59 s			2m 15 s	

### 3.- VISITANTES (EVOLUCIÓN ÚLTIMOS 12 MESES)

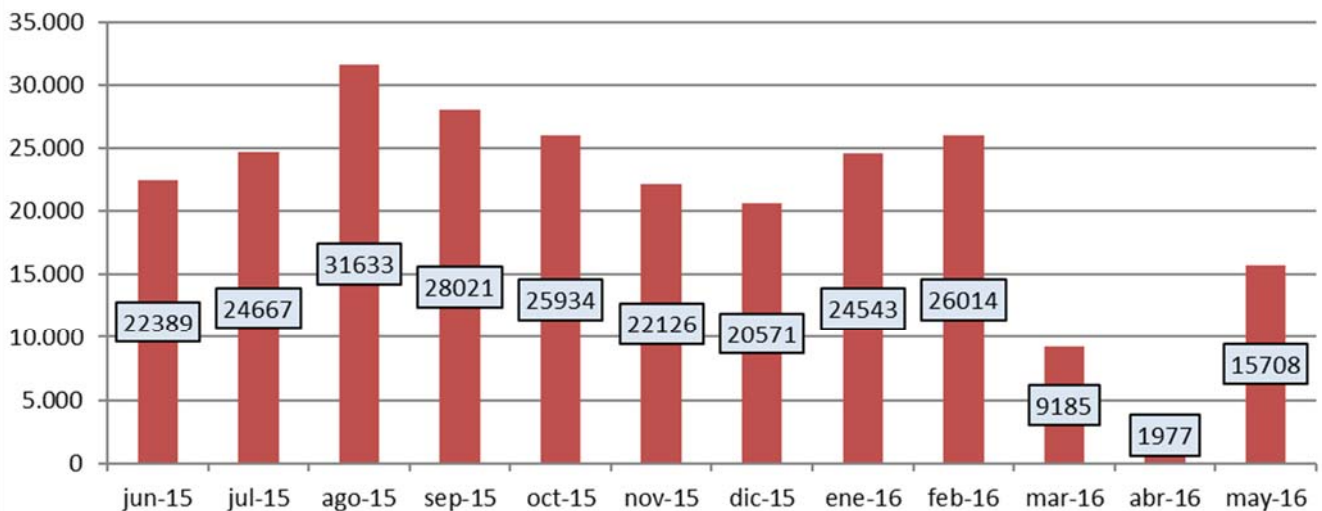
#### NÚMERO DE PÁGINAS VISITADAS (EVOLUCIÓN 12 MESES)

Fuente: Google Analytics

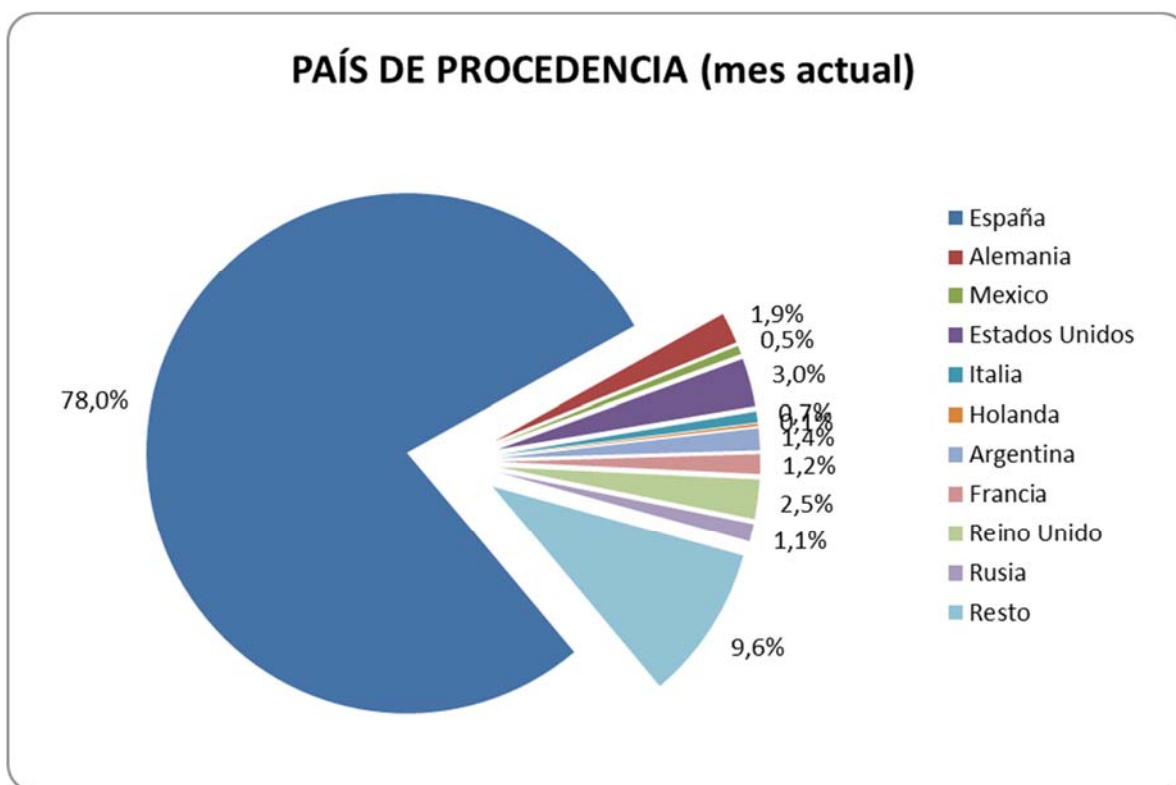


#### NÚMERO DE VISITAS (EVOLUCIÓN 12 MESES)

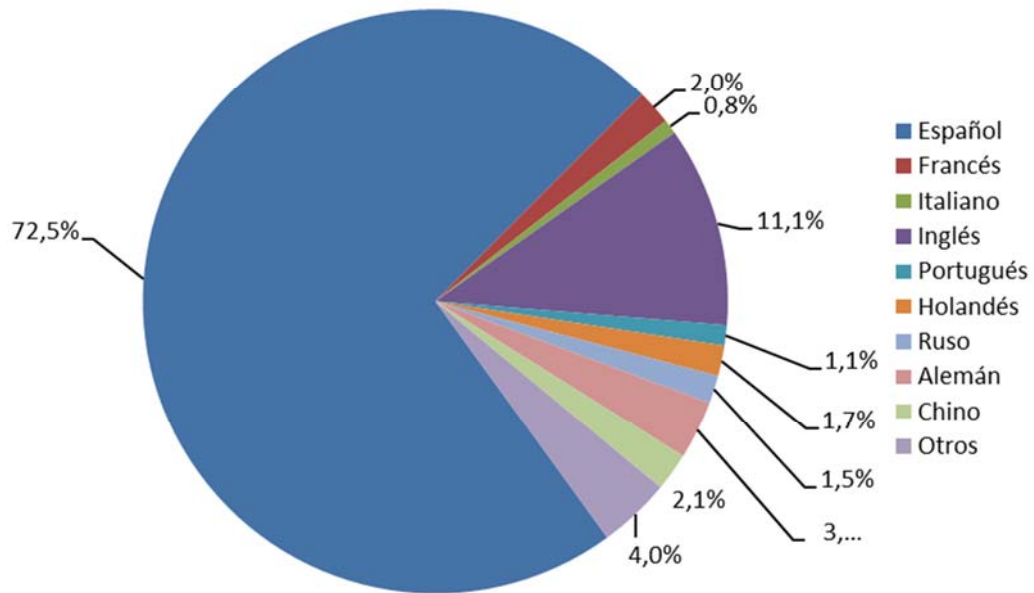
Fuente: Google Analytics



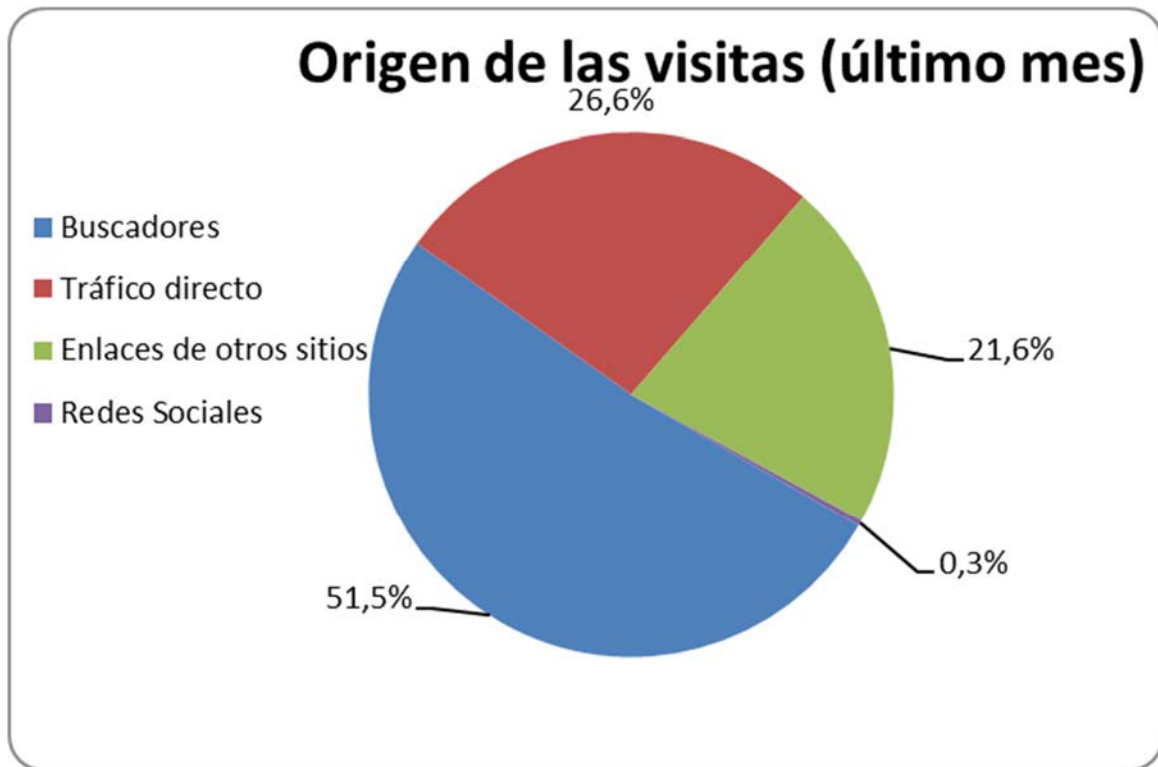
#### 4.- PROCEDENCIA DE LOS VISITANTES – IDIOMA EMPLEADO



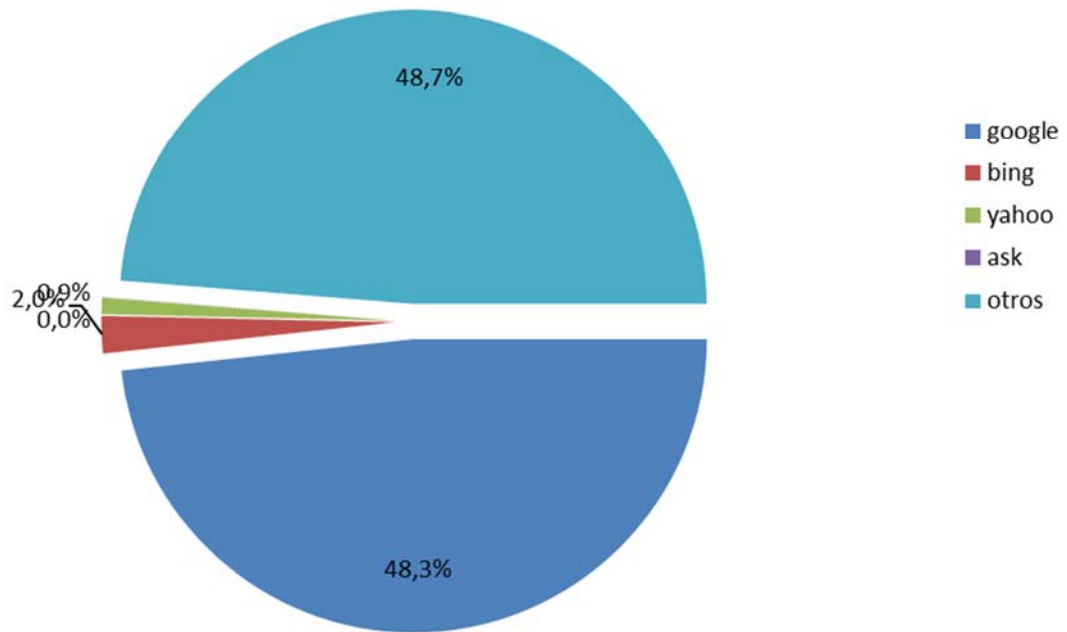
## IDIOMA DE LOS VISITANTES (último mes)



## 5. BUSCADORES

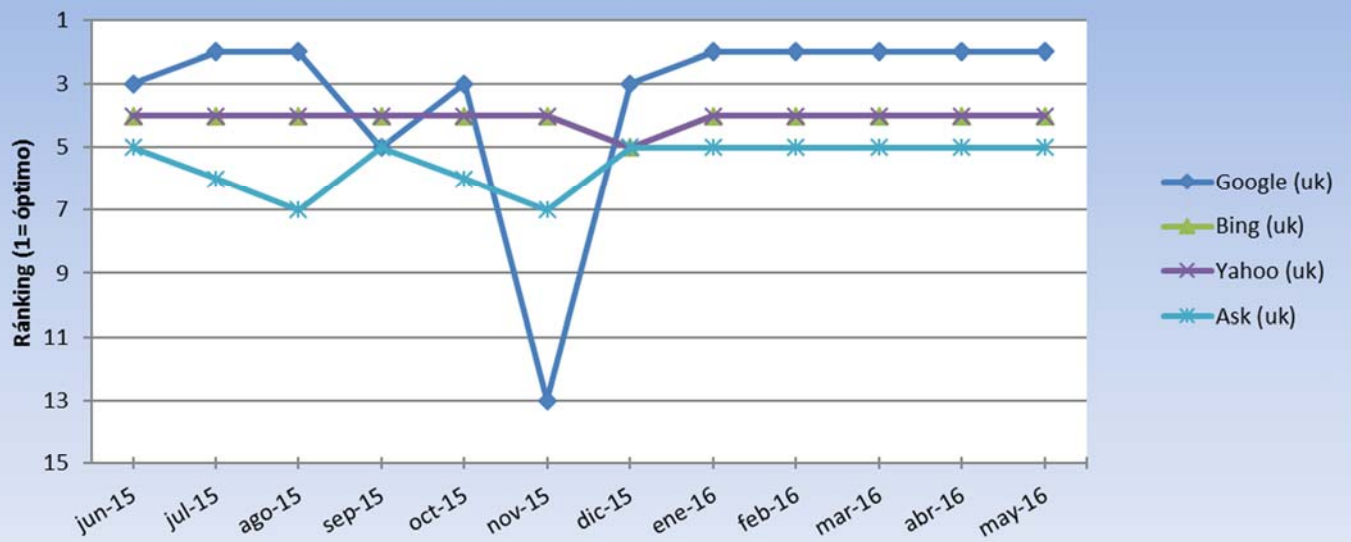


## BUSCADOR EMPLEADO (MES ACTUAL)



## 6. RANKING EN BUSCADORES

### Búsqueda "ronda" (buscador internacional)



### Búsqueda "ronda" (español)

