

# INFORME DE UTILIZACIÓN DE LA WEB WWW.TURISMODERONDA.ES



## 1.- INTRODUCCIÓN

Fecha del informe: 4 de diciembre de 2013

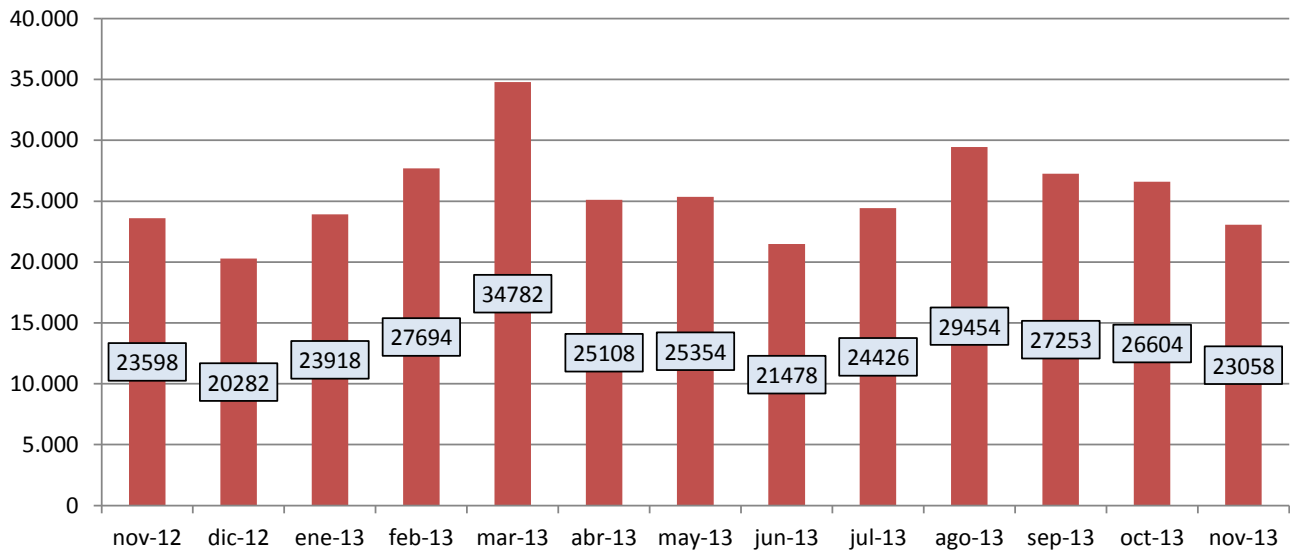
## 2.- DATOS GLOBALES

	ÚLTIMO MES	VARIACIÓN CON EL MES ANTERIOR	VARIACIÓN CON EL MISMO MES DEL AÑO ANTERIOR	ACUMULADO ANUAL 2013	VARIACIÓN CON EL MISMO PERIODO DEL AÑO ANTERIOR
VISITAS	23.058	- 13,3 %	- 2,3 %	289.129	- 3,7 %
PÁGINAS VISITADAS	99.198	-13,4 %	- 5,5 %	1.179.237	- 16,9 %
INFORMACIÓN TOTAL (GIGABYTES)	44,17	- 3,1 %	- 16,9 %	413,95	- 16,1 %
NÚMERO DE PÁGINAS VISTAS POR VISITA	4,3			4,07	
DURACIÓN MEDIA DE LA VISITA	3m 26s			3m 02s	

### 3.- VISITANTES (EVOLUCIÓN ÚLTIMOS 12 MESES)

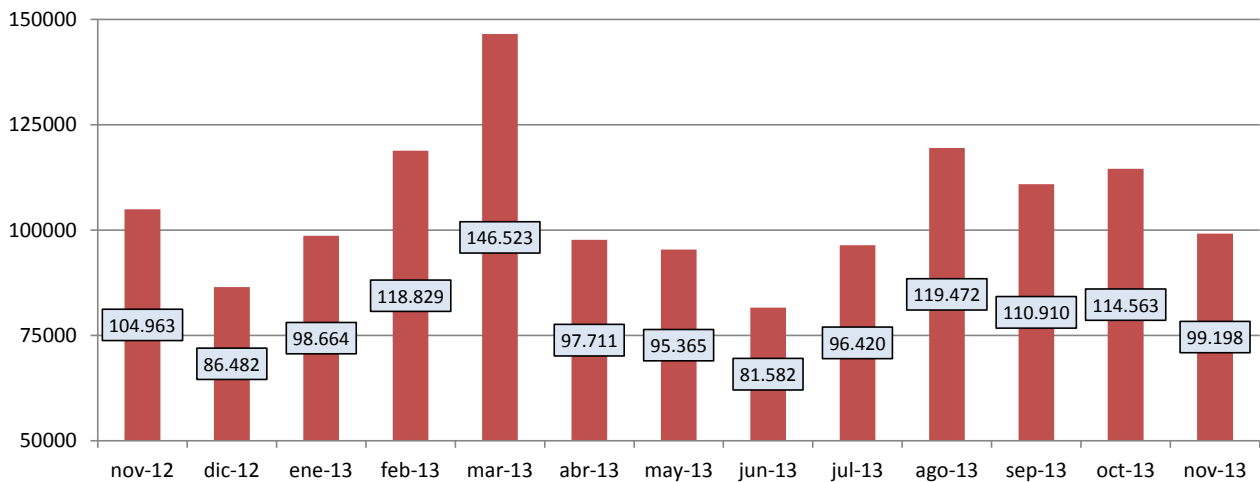
#### NÚMERO DE VISITAS (EVOLUCIÓN 12 MESES)

Fuente: Google Analytics

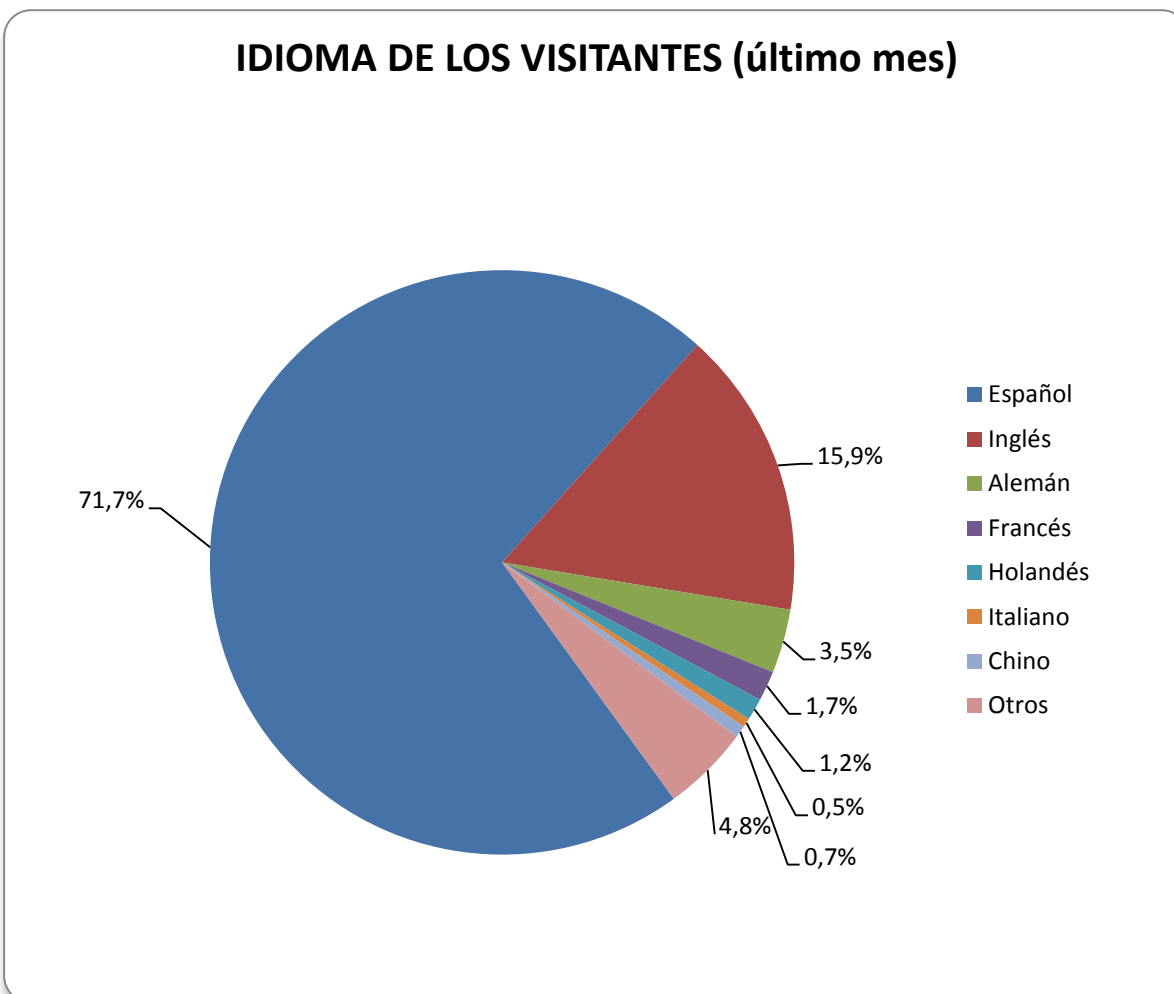
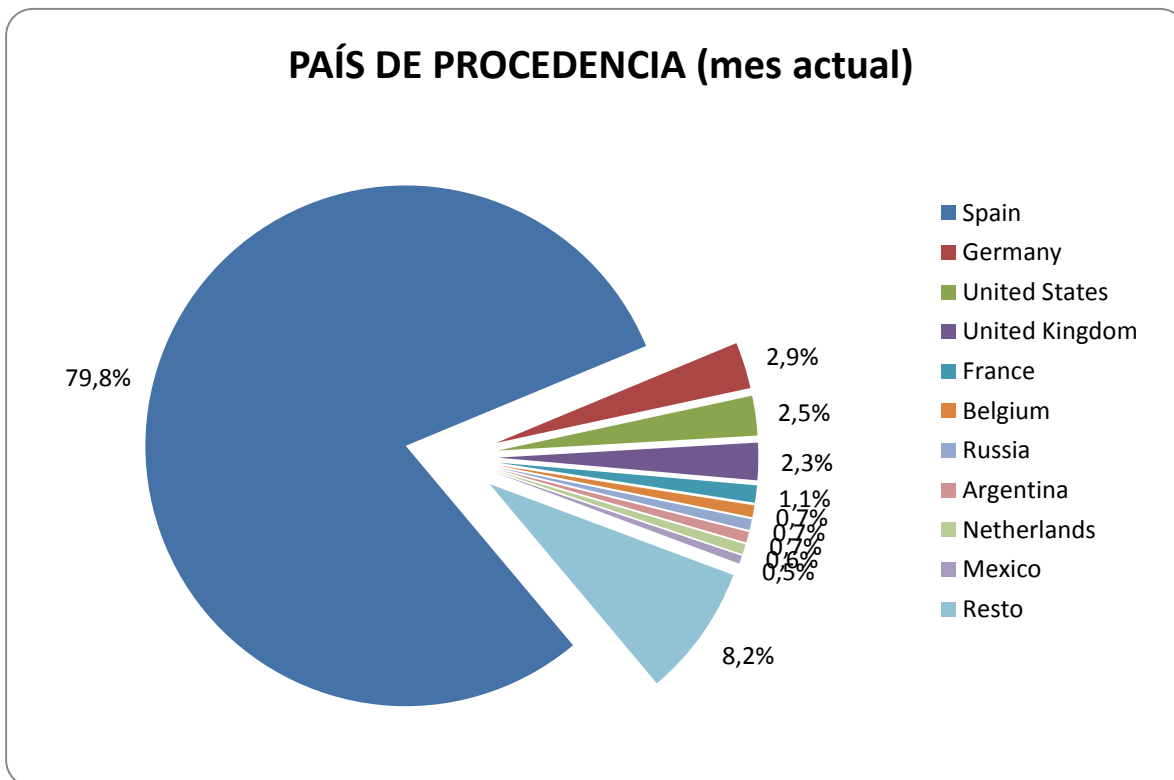


#### NÚMERO DE PÁGINAS VISITADAS (EVOLUCIÓN 12 MESES)

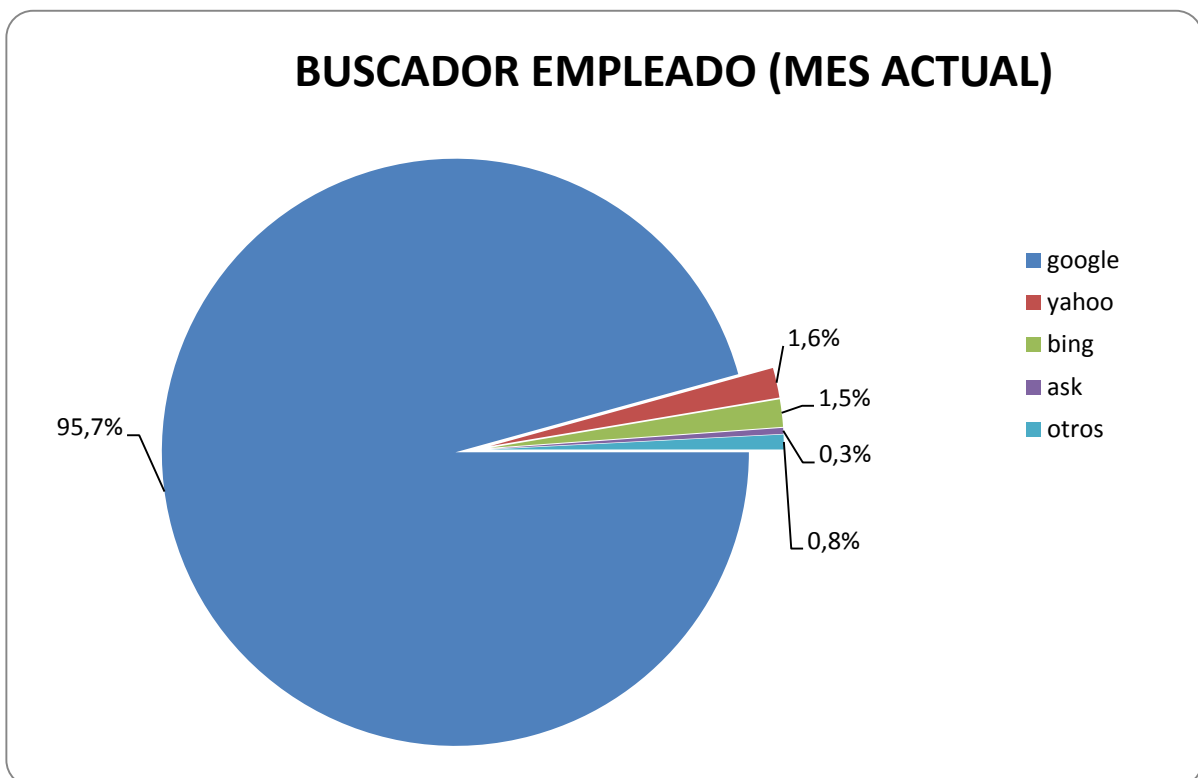
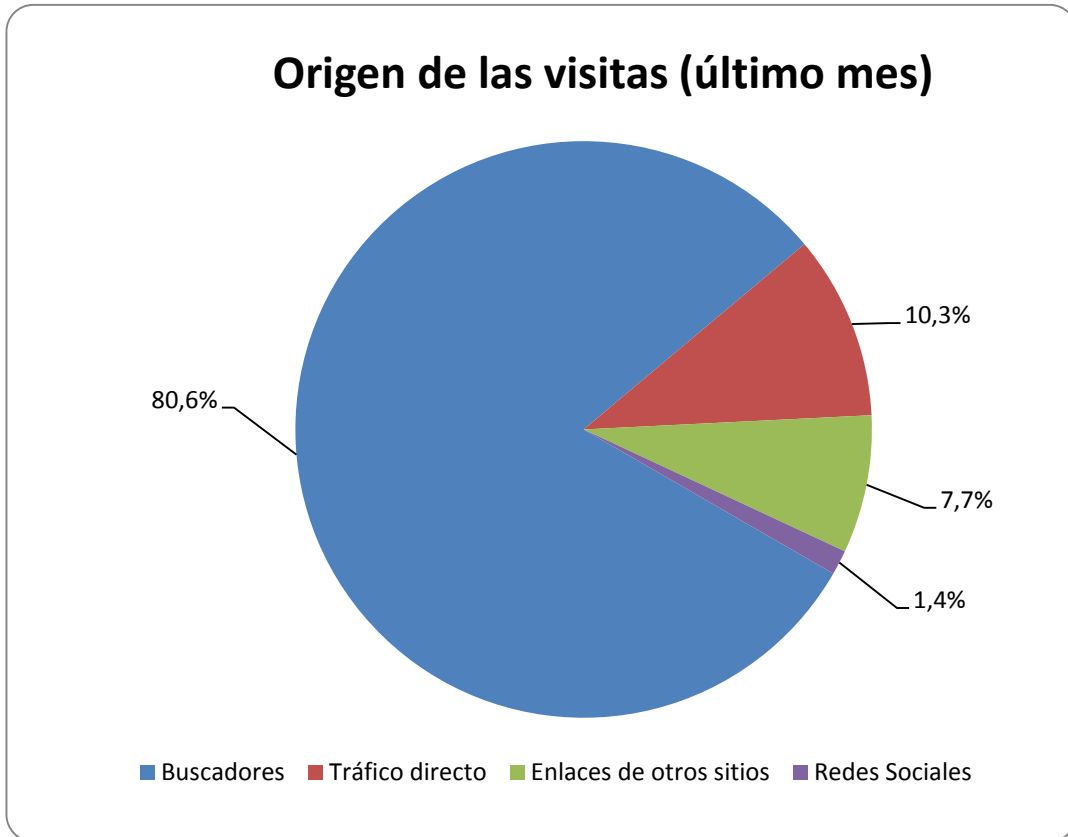
Fuente: Google Analytics

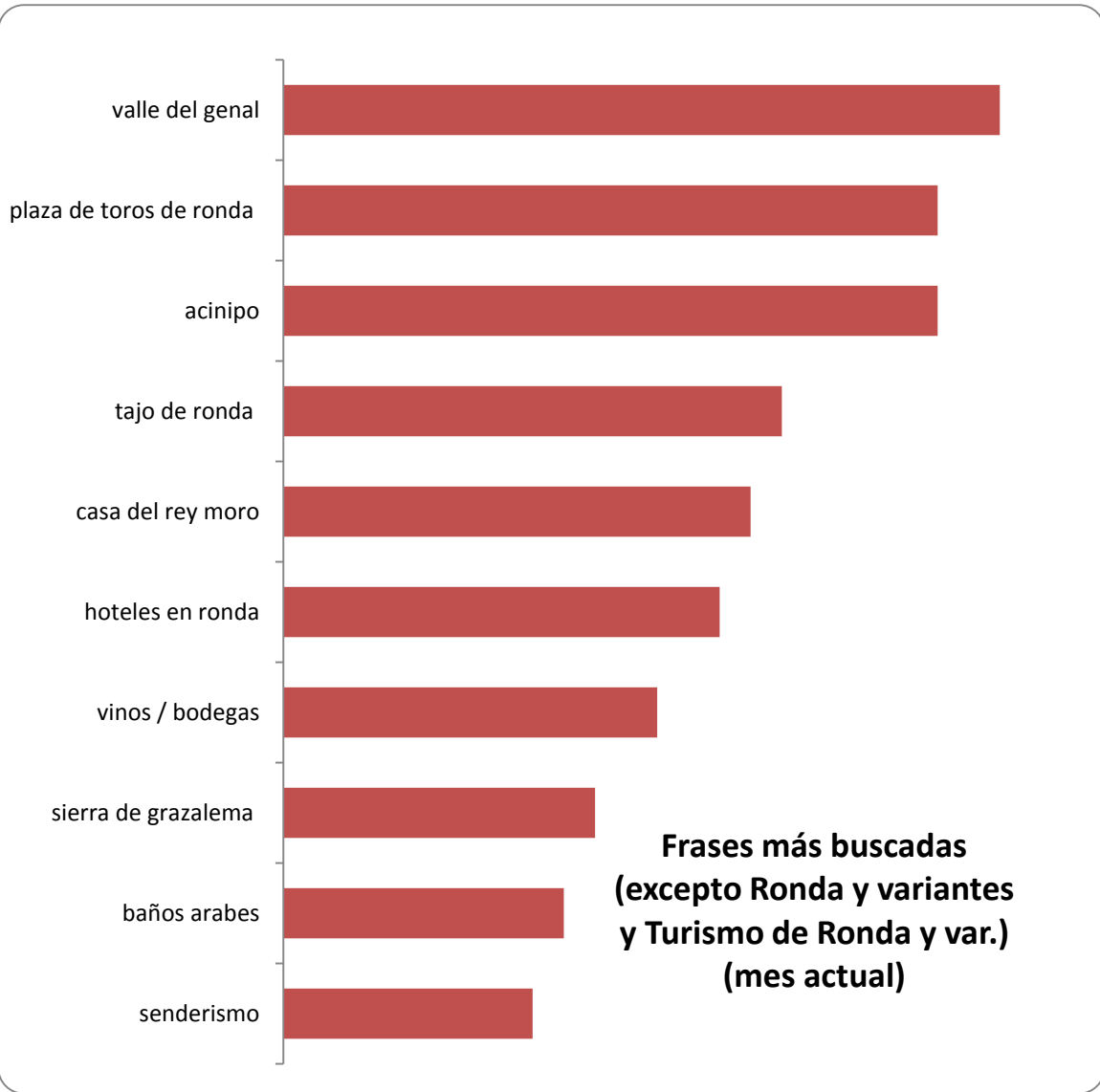


#### 4.- PROCEDENCIA DE LOS VISITANTES – IDIOMA EMPLEADO



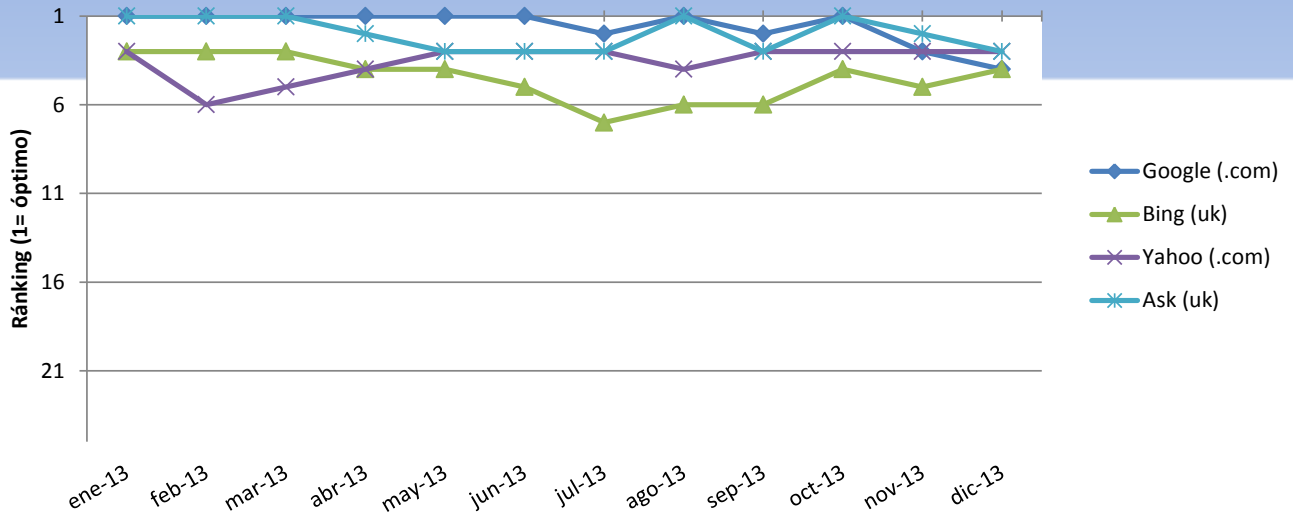
## 5. BUSCADORES Y FRASES USADAS EN LA BÚSQUEDA





## 6. RANKING EN BUSCADORES

### Búsqueda "ronda" (buscador internacional)



### Búsqueda "ronda" (español)

